

地域包括支援センターふれあいの泉には どういう相談が来ているの？



令和4年度地域包括支援センターふれあいの泉で受けている総合相談について集計したグラフを一部傾向としてご紹介します。

①・②総合相談（全体・4地域別）

総合相談を地域別に数を計算すると岩瀬が一番相談数が多い傾向になりました。

しかし岩瀬は岩瀬と岩瀬1丁目しかないため人口としても他の地域の様に細かく分けられているわけではないため相対的に多くなっています。

大船（1丁目～6丁目）・岩瀬・今泉・今泉台の4つで分けると相談数は今泉台が一番多い傾向にあります。

③・④介護保険申請者数（全体・地域別）

新規介護保険申請者も地域別で見えていくと概ね相談人数に比例して多くなっています。総合相談に来られた方の約半数弱の方は相談後に介護保険申請に至っていることが分かりました。日常生活でお困りになっているかたも増えています。病院・市役所・ご家族等から勧められて申請を希望して相談に来られています。

⑤総合相談年齢層（全体）

また初回相談を受けた際の年齢層は75～84歳が最も多く、次いで85歳～94歳でした。後期高齢者以降になるとご相談をされる方が増加する傾向にあります。そのため75歳を過ぎた頃にはお困りごとが今後増えてくることを想定して今後の生活について見直す機会を設けてもいいかと思えます。

⑥相談者傾向（全体）

実際の相談者の属性を見るとご本人からではなく、ご家族から相談を受けることが一番多くありました。新型コロナウイルスの流行している中ご本人とお会いできないご家族よりご両親を心配してのお電話相談も増えてきています。

今回は一部の総合相談傾向をご紹介致しました。今後もお相談を受ける中で地域の情報を分析して地域のご支援に活かしていきたいと思えます。



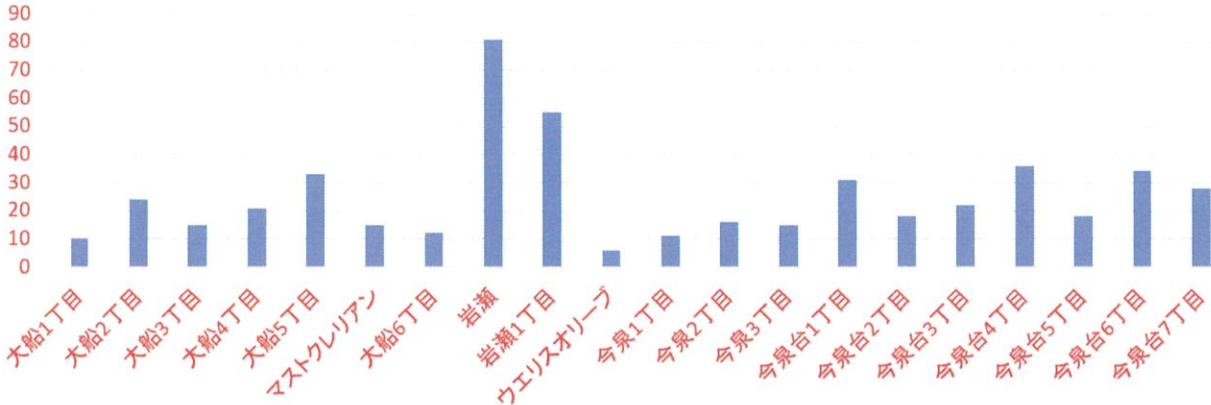
お伝えしたい
相談傾向②

令和4年度総合相談傾向について②

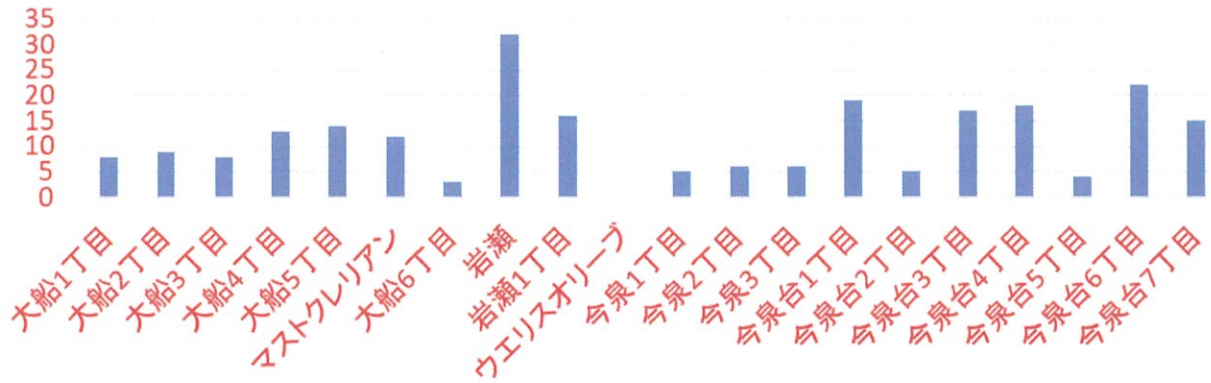
相談傾向グラフ一覧にまとめました！



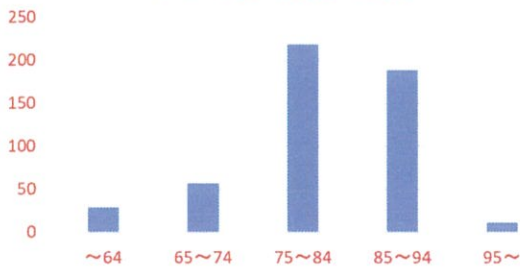
令和4年度 担当地域別 相談件数①



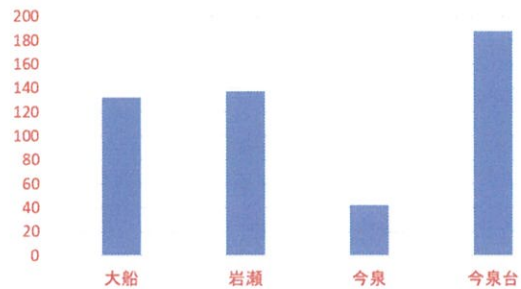
令和4年度 地域別 新規介護保険申請数



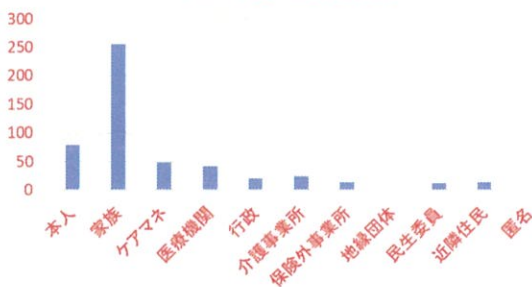
令和4年度 相談者年齢層



令和4年度 4地域 相談傾向



令和4年度 相談者属性



令和4年度 新規介護保険申請者数

