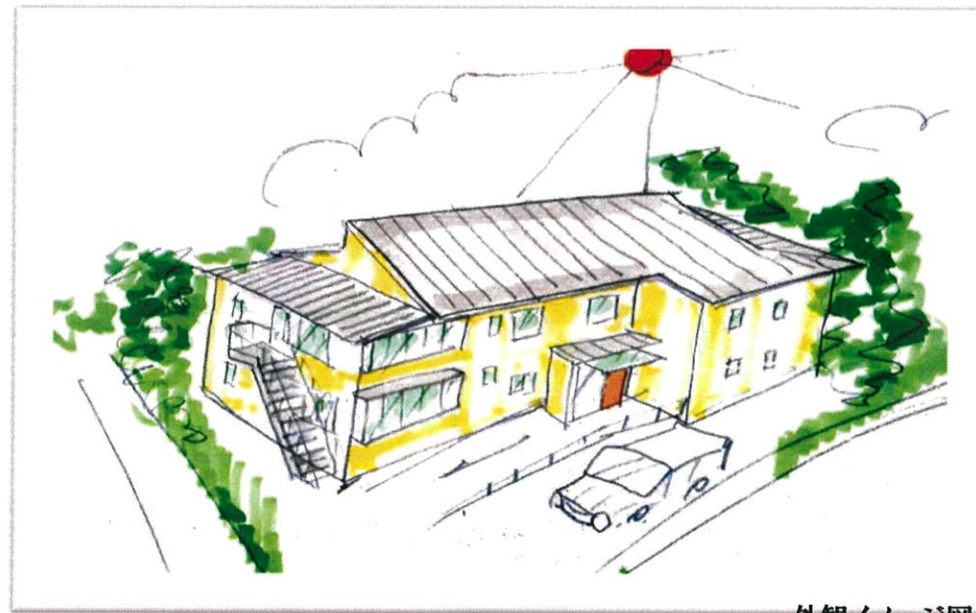


# 社会福祉法人 麗寿会

## ふれあいの家みのり

(認知症対応型共同生活介護)  
 (介護予防認知症対応型共同生活介護)  
 事業所指定番号 1472400280



外観イメージ図

### 『お問い合わせ』

社会福祉法人 麗寿会 ふれあいの家みのり

〒253-0061 茅ヶ崎市南湖 6-2-24

TEL:0467-89-2702 FAX:0467-87-2971

Eメール: [minori@reijukai.or.jp](mailto:minori@reijukai.or.jp)

担当: 本間・加藤

- ◎入居者の皆様が、住み慣れた茅ヶ崎の地で「ゆっくり」「一緒に」「楽しみながら」をモットーに生活を営みます。
  - ◎地域に根ざした「家」として、家庭的な環境で共同生活を行います。
  - ◎ご利用者を中心にご家族の皆様にも安心やゆとりを持った生活を提供します。
- \* 活動内容や普段の様子についてはホームページをご覧ください。

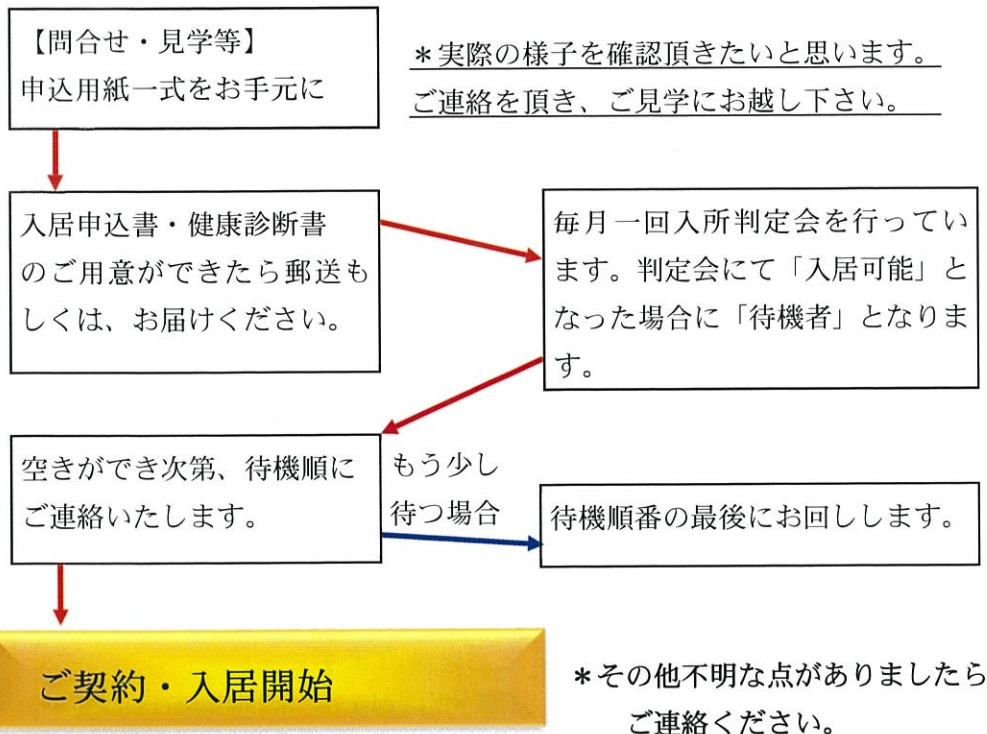
アドレス : [http://www.reijukai.or.jp/minori\\_top.php](http://www.reijukai.or.jp/minori_top.php)



## ふれあいの家みのりへ入居するには…

- ①要介護認定において、要支援2、または要介護1以上の認定を受けている方。
  - ②茅ヶ崎市に住んでいる方。
  - ③認知症の診断を受けている方が対象となります。
- まずはご相談下さい。

### ふれあいの家 みのり ご入居までの流れ



「入居申込書」にご記入いただき、郵送にてお申し込み下さい。  
注) 医師の診断書のご提出をしていただきました段階で、入居申し込みとさせていただきます。

### ご入居いただける方は…

茅ヶ崎市に住所があり、介護保険の要介護認定において「要支援2」「要介護1」以上の認定を受けており、認知症の診断のある方。また、共同生活ができる方が対象となります。

### 入居の費用は… (別紙：利用料金表を参照)

家賃や食費等の日常生活費は同じですが、介護保険の費用は、介護度により異なります。また、医療費やおむつ代等は別途かかります。

### グループホームの生活とは…

- 1日の生活には細かなプログラムは組まず、ゆとりを持った生活を目標としています。
- 入居者をご自分の部屋に、今まで使っていたなじみの家具等を持ち込むことができます。個室ですのでプライベートが確保されています。
- 食事の準備を入居者とスタッフで行ったり、時には外出の機会を設け、近隣等へ出かけたりすることで、残存能力の活用を図ります。



### 施設の大きさ、職員は何人いますか？

定員：18名：1ユニット9名の生活が基本です。

1階と2階にユニットがあります。(間取りは同じです)

職員配置は、3:1(入居者:職員)となっており、夜間も夜勤者が各ユニットに1名ずつ常駐しています。