

デイサービスセンターふれあいの泉 鎌倉市地域包括支援センターふれあいの泉 居宅介護支援事業

デイサービスセンター（通所介護）ご利用案内

- ご自宅で暮らす要介護認定を受けた高齢者のための日帰りサービスです。
- 高齢者の方の為にプログラムや介護予防を目的としたプログラムをご提供（曜日によってご提供プログラムが異なります。）
- 入浴や食事、健康チェック、余暇活動などの様々なサービスをご提供いたします。
- 四季折々の行事やレクリエーションなど通じて、心安らく場、楽しいと思える時間をご提供させていただきます。
- 利用される方の主体性を尊重した援助をしたいと考えております。
- 介護者同士の交流の機会を計画・ご提供したいと考えております。
- 社会的な孤立感の解消、心身機能の維持・向上などのお手伝いをさせていただきます。



■通所介護施設外観



■和室



■浴室



■レクリエーションルーム



ふれあいの泉 ●事業主体/社会福祉法人麗寿会

■特別養護老人ホームふれあいの泉

TEL0467-46-9811 FAX0467-42-7036

- 施設種別/小規模生活単位型特別養護老人ホーム
- 開設日/平成19年5月1日
- 居室数/84室（うちショートステイ20室）
- 所在地/〒247-0052 鎌倉市今泉2丁目10番1号
- 構造/鉄筋コンクリート造・地上3階、地下1階
- 総床面積/3856.44㎡
- 居室面積/13.23~13.50㎡

●デイサービスセンターふれあいの泉

TEL0467-43-5975 FAX0467-43-5978

- 施設種別/併設型通所介護事業
- 開設日/平成19年5月1日
- 定員/20名
- 所在地/〒247-0052 鎌倉市今泉2丁目4番10号
- 構造/軽量鉄骨造平家建
- 総床面積/250.48㎡

●鎌倉市地域包括支援センターふれあいの泉

TEL0467-43-5977 FAX0467-43-5978

●居宅介護支援事業

TEL0467-43-5976 FAX0467-43-5978

特別養護老人ホーム **ふれあいの泉**

お問合せ
TEL0467-46-9811 〒247-0052 鎌倉市今泉2丁目10番1号

個室ユニット型 特別養護老人ホーム

鎌倉 ふれあいの泉

お年寄りの願いや
希望に応える
寄り添うケア
心のふれあいが
私たちの願いです。



社会福祉法人 **麗寿会**

特別養護老人ホーム



緑と花に囲まれた古都「鎌倉」で 人生の第二章を楽しく一緒に……

私たちは、
すべての人々のしあわせに、
今、役立ちたいと願っています。

よい環境とよいおつき合い
家庭的な環境づくりを

ご自分の生活リズムで過ごされるよう全室個室となっております。
なじみの品が置かれたこちの良い、あなただけのお部屋。
ゆっくりくつろぐリビングのソファや食堂などの共有スペースでは誕生会や季節の行事等を行い、皆様の交流の場を提供します。



ダイニングルーム



居室



廊下

「人を尊び命を尊び個を敬愛す」

超スピードで進む高齢化社会に伴い「介護を必要とする高齢者」が益々増加しております。これに対し、社会福祉法人麗寿会は介護老人福祉施設・ケアハウス・グループホーム・短期入所・デイサービス・ホームヘルパー・居宅介護支援センター等、幅広いメニューをご用意し「介護を受けるご高齢者の身になったケア」をモットーとして取り組んでおります。

また、関連医療機関である市内の佐藤病院と協力し、福祉と医療の連携体制を組んでおります。

これからも「地域社会の中で必要なケアとは何か」を考え続け、家族と共に、ご利用者が楽しい余生を送ることが出来ますように努力していく所存であります。

社会福祉法人 麗寿会 理事長 大屋敷幸志



1階ロビー



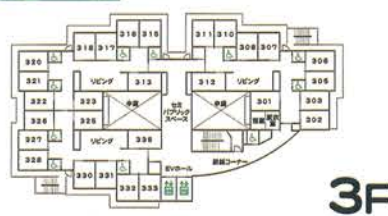
医務室



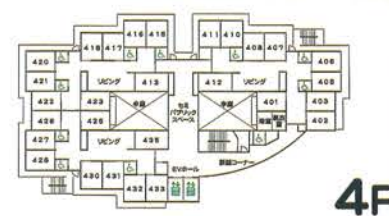
相談室



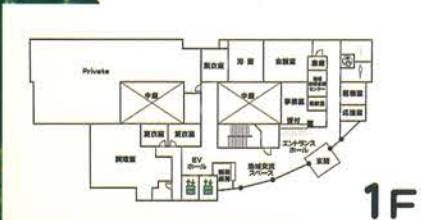
2階ロビー



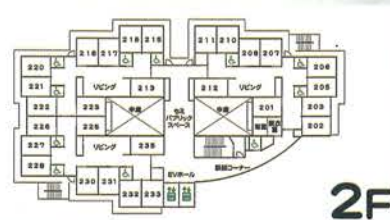
3F



4F



1F



2F

- ショートステイ事業20床
 - デイサービス事業 定員20名
 - 地域包括支援センター泉
 - ・主任ケアマネージャー
 - ・社会福祉士
 - ・保健師
- ※よろず相談所として
お気軽にお立ち寄り下さい。

共に暮す楽しさ 寄り添うケア

朝から一人ひとりに合わせた穏やかな時間が流れます。
共に支え、暮す生活の中から生まれる利用者の方の笑顔は何に勝るかけがえのない財産となります。
個人の人生歴を尊重し、心と体を大切にケアを提供して、穏やかな生活の実現を目指していきます。



ランドリー

浴室(大)



浴室(小)

